

W oddali już widzisz wieżę wysoką,
maszerując do przodu miej na nią oko.

I mijasz ciąg długich dołskich kamieniczek
oraz krótkie i wąskie Dolska ulice.

Gaskami z niemieckiego je nazwano,
a często ślepym zaułkiem określano.

Za jednym z budynków gaskę zobaczysz,
wodną zagadkę na jednej nodze stojącą wyhaczysz.

Napisz proszę ile czerwonych
9 21 42 31

jest w zasięgu Twego wzroku ustawionych?
43 19

Później obróć się i stań do gaski tyłem,
wówczas ujrzysz przed sobą żółty budynek.

W nim na dole mieści się biblioteka,
a do góry izba regionalna czeka.

Ale rynek jest na wyciągnięcie ręki,
idź na środek placu, choć ten jest niewielki.

Reprezentacyjny jest ratusz z wieżą,
na której do siebie dwa mierzą.

10 49

Wiatr rusza nimi w różne świata strony

– widok jest tu powszechnie znany.

Dawniej, kiedy ludziom bieda dokuczała,
to ona prawie przy każdym domu stała.

Teraz na rynku pomnik stoi niewielki,
aby uczcić pamięć dołskiej żywicielki.

Nad jednym kopytem nazwisko wyryte,

wpisz w kratki - kolejne hasło odkryte!
39 1 33 11 30

Spójrz! Jeszcze przed Kozą tabliczkę małą masz,
Uzpełnij z niej tekst jeśli radę dasz.

„Przybyliśmy
41 14 5 24

3 4 38 40 12 8

Poszukaj pomnika, księga jest otwarta,
i kolejna wskazówka jest tam zawarta.

Wpisz tutaj nazwy Lokalnych Grup Działania,
dla których mapa została wykonana.

6 16 26 35 36 2 17 18 25 20 37

Księga to tablica, co szlak prezentuje,
Śladami Mickiewicza Cię pokieruje.

Miejscowość Gryżyna drogę Ci wskazuje,
kierunek Twojej wyprawy pokazuje.



Wejdziesz w tę ulicę, gdzie znak jest zakazu,
gdy dojdiesz do końca, to ujrzysz od razu
gaskę z widokiem na deptak i plażę.

Poszukaj znaków dwóch szlaków rowerowych,
maszeruj w kierunku przeciwnym do nich.

Idziesz sobie prostą drogą krok za krokiem,
mijasz park oraz jezioro Dolskie bokiem.

W parku odpocznij chwilę na ławeczce,
a ja o Dolsku opowiem Ci troszeczkę.

W mieście Dolsk jarmarki się odbywały,
prawo do tego królowie nadawali:
Władysław Jagiełło oraz Zygmunt Pierwszy,
a jeszcze rozszerzył je król Jan Sobieski.
Tu też prawo miecza obowiązywało,
więc raz po raz przestępców się ścinało.

Słów kilka jeszcze o Stefanie Batorem,
w prawach dla Dolska miał wkład spory.

On ustanowił, że myto pobierano,
dzięki temu miejską kasę wzbogacano.

Wstań i idź w kierunku wcześniej obranym,
a znajdziesz słup ze znakiem namalowanym.

Niebieski kwadracik i na nim muszelka,
a pod nim znajduje się strzałka niewielka.

Maszeruj w stronę, którą nakazuje,
bo drogę do Skarbu Ci już pokazuje.

Ostatnia prosta, więc teraz Ci opowiem:
z czarownicami w Dolsku był problem.

Kiedyś nieszczęścia czarom przypisywano,
za ich czynienie strasznie torturowano.

Na przykład: kości ze stawów wyciągano,
lub czarownika świecami podpalano.

Lecz to co czarami wówczas nazywano,
już nieco później nauką określano.

Teraz idź do miejsca, gdzie Skarb się znajduje,

w
1 2 3 4 5 6 7 8 9 10 11 12 13 14

Więc, gdy do
15 16 17 18 19 20 21 22 23 24 25

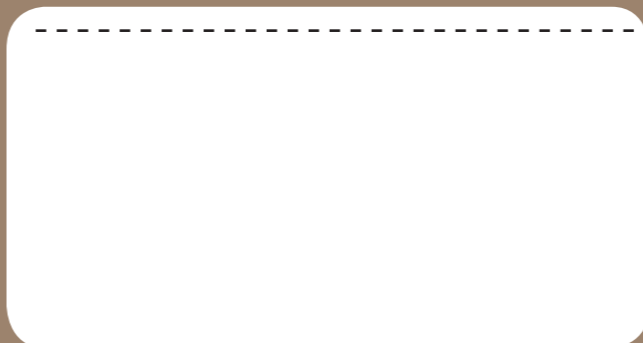
oraz poniższe hasło dobrze podał:

”Biskup Teodor pałac w Ciężeniu miał,

26 27 28 29 30 31 32 33 34 35 36 37 38 39 40 41 42 43 44 45 46 47 48 49

Jak znajdę czas
to poleżę, pomarzę!

6



Jeżeli nie znalazłeś Skarbu prosimy
o kontakt z Opiekunem Wyprawy!

7

Tekst:
Monika Bulińska

Konsultacje:
Krzysztof Szustka, Aleksandra Warczyńska,
Tomasz Frąckowiak, Witold Opielewicz, Daria Rosiak, Wojciech Dudziński

Rysunki i projekt graficzny, skład:
Elżbieta Kidacka (www.kidacka.pl)

Opiekunowie wyprawy:
Monika Bulińska, Anna Michalak
tel. 61 28 32 704 (od poniedziałku do piątku w godz. 8.00-16.00)

Projekt realizuje:
Centrum Informacji Turystycznej w Śremie

Prowadzone przez:
Stowarzyszenie Unia Gospodarcza Regionu
Śremskiego - Śremski Ośrodek Wspierania Małej Przedsiębiorczości
63-100 Śrem, ul. Okulickiego 3, tel. 61 28 32 704
e-mail:unia@srem.com.pl, www.unia.srem.com.pl
oraz
Centrum Rowerowe GReeN BIKE POLAND
63-100 Śrem, ul. Zielona 15, tel. 61 28 28 713
www.greenbike.pl

Partnerzy Questu:
Villa Natura w Dolsku
Wojewódzka Biblioteka Publiczna
i Centrum Animacji Kultury w Poznaniu

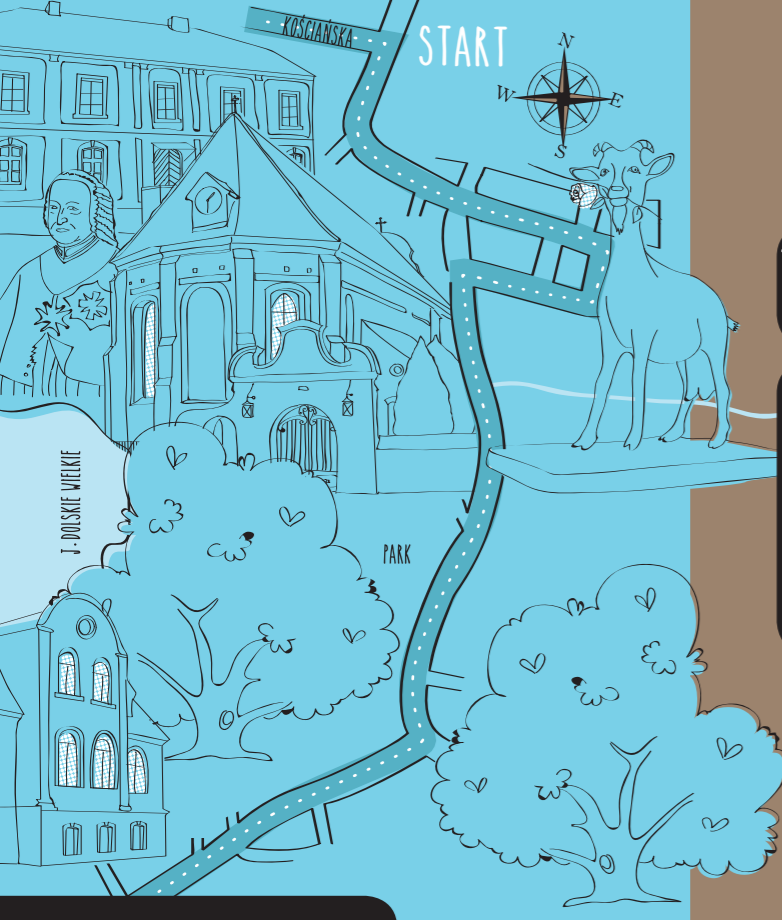


3

Czartoryski i Dolska historie nieznane

1 **Witaj!** Jeżeli wybrałeś się na przejażdżkę szlakami rowerowymi: Dziesięciu Jezior, Pagórki Dolskie, Do Grobu Księcia Wł. Laskonogiego, Polnymi Drogami, albo jesteś na wczasach w regionie śremskim lub jako mieszkaniec regionu lubisz odkrywać okolicę, zapraszamy Cię na krótki odpoczynek w Dolsku i zabawę, podczas której poznasz historię Dolska i dowiesz się dlaczego Dolsk to miasto „Kóz i Róz”.





Możesz podzielić się swoimi uwagami odwiedzając Centrum Informacji Turystycznej w Śremie (ul. Okulickiego 3). Wówczas otrzymasz wydawnictwa regionalne, które z pewnością posłużą Ci podczas kolejnych wypraw.

Informacje szczegółowe o Sieci znakowanych szlaków rowerowych regionu śremskiego znajdziesz na stronach www.unia.srem.com.pl, link turystyka, szlaki rowerowe lub w wydawnictwach, które są dostępne w Centrum Informacji Turystycznej w Śremie, ul. Okulickiego 3.

4 Czas przejścia Questu: 45 minut

Zwiedzanie rowerem: 20 minut

Długość trasy: 2 km

Dostosuj ubiór i buty do wyprawy!

5 Jeżeli do Dolska dzisiaj zawitałeś, pewnie na rynku z Kozą się spotkałeś. Lecz o niej opowiem Ci dalej w Queście, teraz zabieram Cię na spacer po mieście.

Wyprawę rozpoczniesz od budynku tego, który był częścią majątku biskupiego. Na ulicy Kościańskiej „start” oznaczony, początek wyprawy jest już znaleziony.

Dolsk był własnością biskupstwa poznańskiego pod zarządami od wieku trzynastego. Tutaj nad jeziorem pałac zbudowali i w rezydencji często czas spędzali. Dziś po pałacu nie ma żadnego śladu tylko jeden pawilon został z tego składu.

Gwarno, wesoło, bo tutaj jest szkoła, na jej budynku tabliczka przytwierdzona. Na niej dwa herby zostały umieszczone, jeden z Michałem (Archaniołem) a drugi z koniem.

Rozwiązanie do hasła zaraz tu znajdziesz, jak okienka w basztach szybko odnajdziesz. Przyjrzyj się i policz je bardzo dokładnie, by ich sumę w kratki wpisać poprawnie.

47 34

Pysk konia kierunek drogi Ci wskazuje i przez furtkę na dziedzińcu pokieruje.

Na środku stoi pomnik sportowca wielkiego, ponieważ szkoła nosi imię Janusza Kusocińskiego. Na cokole jest tabliczka przytwierdzona, tam kolejna zagadka zostawiona. I do rozwiązania Questu przybliży Cię, gdy w kratki wpiszesz ostatnie cyfry dwie.

22 45 32

Do furtki wróć i przez pasy przejdź uważnie, na prawo się skieruj i maszeruj raźnie.

Po drodze słów kilka opowiedzieć Ci chcę, jak to Dolsk ze wsi w miasto przemienił się.

Królowie i biskupi o miasto dbali, władcy Dolsku przywileje nadawali.

Pierwszym, bardzo ważnym były prawa miejskie i dowiesz się o nich zaraz znacznie więcej.

A działo się to 28 stycznia roku 1359-go, podczas posługi biskupa poznańskiego. Jan Doliwa prośbę do Króla skierował, Kazimierz Wielki na miasto Dolsk mianował. Dostojnych świadków to wydarzenie miało i szybki rozwój miasta przepowiadało.

Gdy kolejne przejście dla pieszych spotkałeś to zapewne przed sobą kościół ujrzałeś.

Furtką wejdź, następnie w prawo się skieruj i spacerem wokół świątyni maszeruj.

W centralnym polu stoi dolska fara, która w 1460 roku została zbudowana. Z palonej cegły jej mury wzniesione, zasługą (Andrzeja z Bnina) Opalińskiego postawione. Kościół w stylu gotyckim zachowany, lecz kilkakrotnie był modernizowany.

Wspomnijmy Teodora Czartoryskiego, tego zacnego biskupa poznańskiego. Biskup Teodor długo tu rezydował i lat 30 w Dolsku dobrze przearcował. Dolsk murowany po sobie pozostawił, katedrze poznańskiej remont przeprowadził. Nad jeziorem Dolskim flotyllę utworzył, okręty tam pływały i handel ożył.

Księżę Biskup żył sześćdziesiąt cztery lata, do zapamiętania jego śmierci data (01.03.1768 r.). W katedrze poznańskiej zwłoki złożono, ale „Serce” w farze pozostawiono.

Lecz czasu jeszcze będzie na wspomnienie, teraz potrzebne zagadki rozwiązanie. Szukaj grobowca z okiem opatrności, tam ujrzysz tabliczki ku wielkiej radości. Wpisz w kratki niewiasty imię, nazwisko, która żoną żołnierza była - to wszystko.

28 48 29 27 46 13 44

Potem stań plecami do grobowca tego, ujrzysz budynek rozmiaru niewielkiego.

To dzwonnica, a w niej dzwony ukryte, daty powstania i obrazki wyrte.

W XVII i XVIII wieku zostały wykonane, a w 1847 roku w Poznaniu przelane.

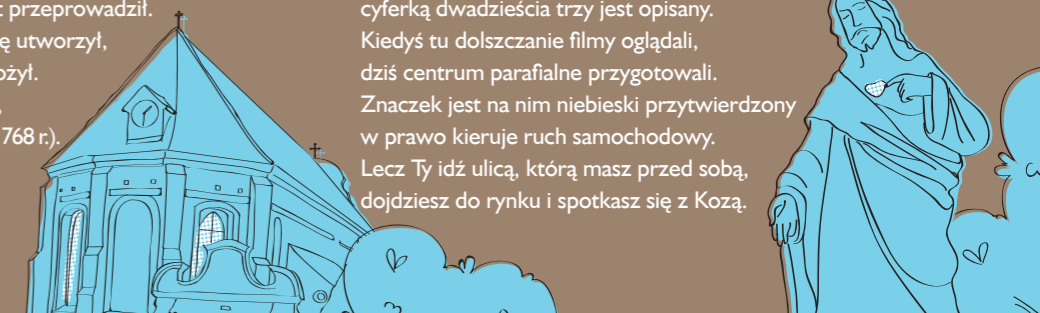
Teraz wyjdź bramą, a po jej lewej stronie jest plebania w barokowej odsłonie. Wewnątrz piękne freski ściany pokrywają, sceny rodzajowe różne przedstawiają. Przez Czartoryskiego zostały zleczone i wiele lat były tynkiem obłożone. Gdy te polichromie odrestaurowano, to chętnie je turystom pokazywano. Przed murem plebanii stoi na cokole figura Chrystusa, a pod nią na dole tablica z brązu jest też umieszczona - informacja o Kółku pozostawiona.

Kółkiem Rolniczym tak je nazwali, Ci co je w dziewiętnastym wieku zawiązali. Wspólnie maszyny rolnicy kupowali i o ekonomii także rozprawiali. Aby świadomość w ludziach większa była i germanizacji się przeciwstawiła.

Stojąc przed tablicą drogę Ci wskazuje postać, co po lewej stronie się znajduje.

Podążaj do przodu z wawym, równym krokiem, w kierunku, w którym ona mierzy wzrokiem.

A po prawej mijasz budynek ceglany, cyferką dwadzieścia trzy jest opisany. Kiedyś tu dolszczanie filmy oglądali, dziś centrum parafialne przygotowali. Znaczek jest na nim niebieski przytwierdzony w prawo kieruje ruch samochodowy. Lecz Ty idź ulicą, którą masz przed sobą, dojdiesz do rynku i spotkasz się z Kozą.



2 Gdzie to jest?

Dolsk znajduje się w Wielkopolsce w powiecie śremskim. Jest to jedno z najmniejszych miast w Wielkopolsce. Dojechać tu można szlakami rowerowymi np. ze Śremu: Polnymi Drogami, Śladami ks. Piotra Wawrzyniaka i dalej szlakiem Dziesięciu Jezior. Wyprawę rozpoczynamy od budynku, w którym obecnie mieści się Szkoła Podstawowa (ul. Kościańska 4), a pierwotnie był to pawilon pałacowy, który wchodził w skład majątku biskupstwa poznańskiego.

3 Jak szukać Skarbu?

Podczas wyprawy należy szukać ukrytych liter, których zebranie umożliwi Ci wypełnienie prawidłowo hasła i dotarcie do Skarbu. Rozwiązując kolejne hasła z ponumerowanymi literami, przepisz je w wytłuszczone pola na końcu swojej wyprawy, a otrzymasz rozwiązanie questu oraz wskazówkę o miejscu ukrycia Skarbu. Trasa prowadzi uliczkami Dolska. Kiedy otrzymasz Skarb ze skrzyni, odbij pieczęć na swojej karcie jako dowód ukończenia questu.